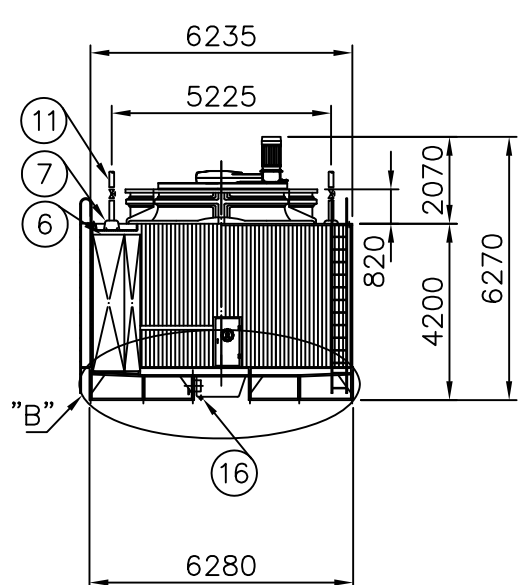


註：1.兩組階梯之標準安裝需位於外側浪板面與順風板面各一。



111-04
O-SAS-1000-C4(VBA).DWG

項	名	稱	材 質	尺 寸	件數
	Description		M.T	Specification	Q'ty
1	馬達	Fan Motor		30HPx6P	4 個 PCS
2	減速機	Belt Reducer		VBA-220-BL	4 座 SET
3	馬達架	Motor Frame	H.D.G.S		4 組 SET
4	出風口網	Fan Guard	H.D.G.S		4 組 SET
5	風扇	Fan	A.C.	LSF-430	4 組 SET
6	散熱片	Filling	P.V.C.		4 組 SET
7	散水箱	Distribution Box	F.R.P.		16個 PCS
8	風洞	Fan Stack	F.R.P.		4 組 SET
9	階梯	Ladder	H.D.G.S		2 組 SET
10	水槽	Water Sump	F.R.P.		8 個 PCS
*	11	溫水入管 Inlet Pipe Connection	H.D.G.S	8 B	16支 PCS
	12	冷水出管 Outlet Pipe Connection	H.D.G.S	10 B	8 支 PCS
	13	自動補給水管 Automatic Filler	NYLON	2 B	8 支 PCS
	14	手動補給水管 Quick Filler	NYLON	2 B	8 支 PCS
	15	溢水管 Overflow	NYLON	2 B	8 支 PCS
	16	排水管 Drain	ST.S	2 B	8 支 PCS

UNIT : 1 SET

- Abbrev. : 1. H.D.G.S.:Hot Dip Galvanized Steel
熱浸鍍鋅鐵
2. A.C. :Aluminum Alloy Cast
鋁合金
3. ST.S :Stainless Steel 304
不銹鋼
4. F.R.P. :Fiberglass Reinforced Plastic
玻璃纖維強化塑膠

Remark : (*)Inlet Pipe Connection to be Supplied by Customer.
註：溫水入管由客戶提供

冷卻塔空重Dry weight :22600 kg				運轉重量Operating : 61000 kg Weight			
荷重 Loading Data							
外氣濕球溫度Ambient Wetbulb Temp: 27℃				風量 Air Volume :5500M ³ /MIN/CELL			
出水溫度Outlet Water Temp: 32℃				水量 Water Flow : 52000 LPM			
入水溫度 Inlet Water Temp: 37℃				冷卻能力Cooling :15600000Kcal/HR Capacity			
設計基準 Design Condition							
變更號碼		日期	變更	核對	核准	記 事 NOTE	
圖 名 TITLE		LRC-N-1000-C4					
		外觀圖 OUTLINE VIEW					
核定						MM	1 /180 105° 08' 25"
校對				製 圖 徐志宗		圖 號 DWG NO.	
良機實業股份有限公司 LIANG CHI INDUSTRY CO., LTD.						31-123-1822	